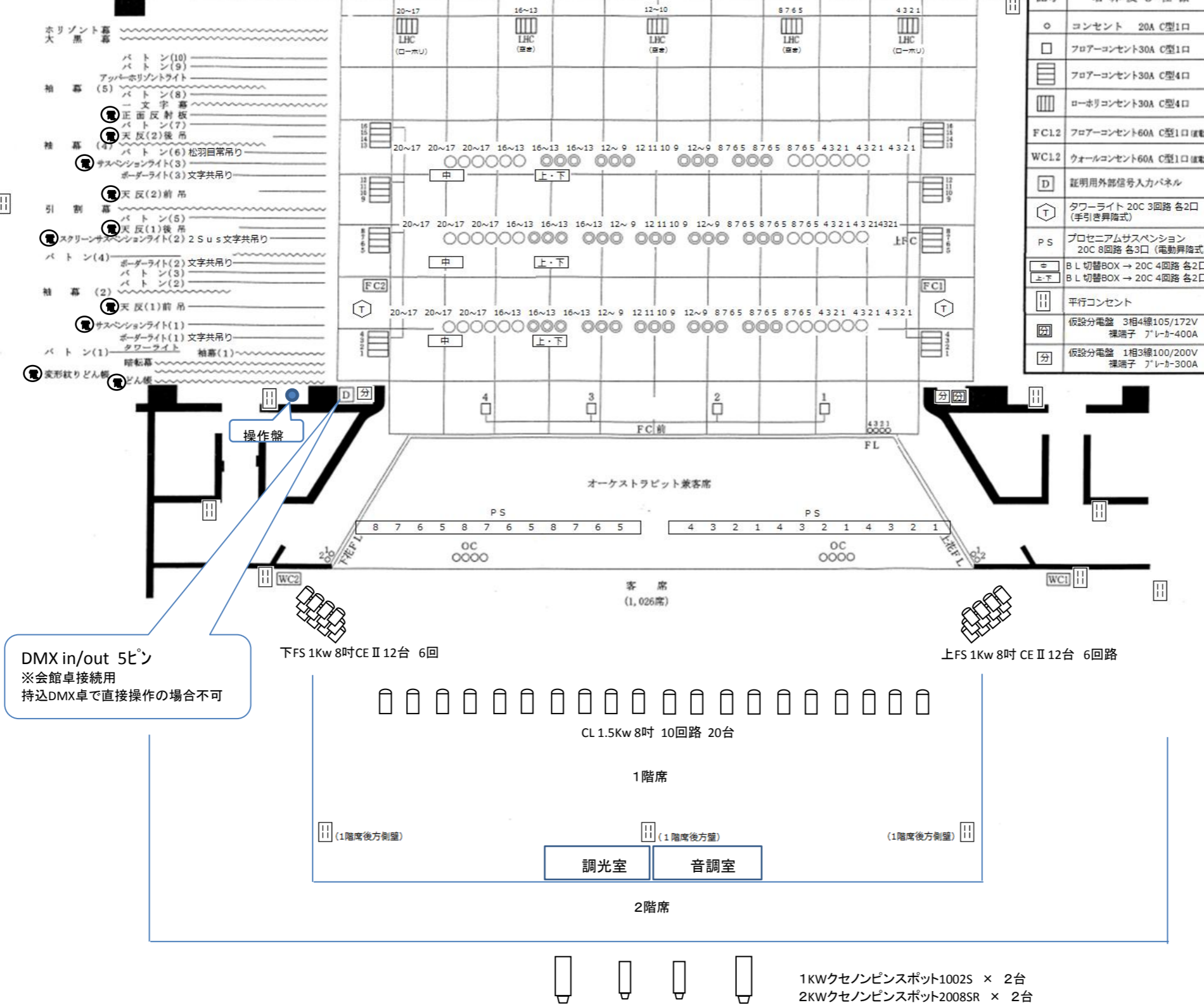


# 負荷回路図

舞台諸元

間口	18.5m
プロセニウム高さ	8.0m
奥行	15.0m
すの子高さ	18.0m

大道具搬入口



記号	名称及び仕様
○	コンセント 20A C型1口
□	フロアーコンセント30A C型1口
≡	フロアーコンセント30A C型4口
≡≡	ローホリコンセント30A C型4口
FC1,2	フロアーコンセント60A C型1口 (電動)
WC1,2	ウォールコンセント60A C型1口 (電動)
D	証明用外部信号入力パネル
T	タワーライト 20C 3回路 各2口 (手引き昇降式)
PS	プロセニウムサスペンション 20C 8回路 各3口 (電動昇降式)
上下	B L 切替BOX → 20C 4回路 各2口 B L 切替BOX → 20C 4回路 各2口
≡≡	平行コンセント
分	仮設分電盤 3相4線105/172V 裸端子 アレカ400A
分	仮設分電盤 1相3線100/200V 裸端子 アレカ300A

← 鎮棒余裕40kgまで

DMX in/out 5ピン  
 ※会館卓接続用  
 持込DMX卓で直接操作の場合不可

1KWクセノンピンスポット1002S × 2台  
 2KWクセノンピンスポット2008SR × 2台